



Città di Spinea  
Assessorato alla Cultura

## **SPAZI CULTURALI CASA DELLE ASSOCIAZIONI - BENNATI**

---

<b>Indirizzo</b>	Spinea, via Bennati
<b>Natura dell'immobile</b>	Sede spazi culturali
<b>Chi può chiedere l'utilizzo degli spazi comunali, termini e modalità</b>	<p>Il Regolamento di utilizzo degli spazi comunali contiene tutte le informazioni relative ai soggetti ammessi all'utilizzo, criteri di definizione e applicazione delle tariffe, modalità di presentazione della richiesta, modalità e criteri di assegnazione, responsabilità e modalità di utilizzo, convenzioni.</p> <p>Le richieste per utilizzo stagionale devono essere presentate entro il 15 giugno di ogni anno; le richieste presentate oltre tale scadenza saranno prese in considerazione in subordine a tutte quelle pervenute entro i termini.</p>
<b>Regolamento Tariffe Modulistica</b>	<p>Per visionare il Regolamento di utilizzo degli spazi comunali, le tariffe a carico delle Associazioni, la modulistica per la richiesta, si rinvia al sito <a href="http://www.spinea.gov.it/comune/vivere/Cultura.html">http://www.spinea.gov.it/comune/vivere/Cultura.html</a></p>
<b>Per informazioni</b>	<p>Per ulteriori informazioni, i recapiti telefonici dell'Ufficio cultura sono i seguenti: Tel. 041 5071198 – 150 – 164</p>

## **PRESCRIZIONI**

### **Stanza A (ex 1)**

#### **Dimensioni mq 147**

Convegni e assemblee di medie dimensioni, attività culturali artistiche compatibili con quanto previsto nelle altre stanze. Le persone presenti contemporaneamente nell'aula non dovranno superare le 100 unità; il numero massimo delle persone presenti contemporaneamente all'interno dell'immobile non dovrà superare le 300 unità. Le aule non potranno essere utilizzate come deposito materiali. Evitare attività che creino disagi alle residenze.

### **Stanza B (ex 2)**

#### **Dimensioni mq 58.5**

Incontri, attività culturali artistiche compatibili con le attività previste nelle altre stanze. Le persone presenti contemporaneamente nell'aula non dovranno superare le 25 unità; il numero massimo delle persone presenti contemporaneamente all'interno dell'immobile non dovrà superare le 300 unità. Le aule non potranno essere utilizzate come deposito materiali. Evitare attività che creino disagi alle residenze.

### **Stanza C (ex 3)**

#### **Dimensioni mq 52**

a) Incontri, attività culturali artistiche compatibili con le attività previste nelle altre stanze. Le persone presenti contemporaneamente nell'aula non dovranno superare le 25 unità; il numero massimo delle persone presenti contemporaneamente all'interno dell'immobile non dovrà superare le 300 unità. Le aule non potranno essere utilizzate come deposito materiali. Evitare attività che creino disagi alle residenze.

b) Utilizzo possibile spazi per leggere attività di potenziamento muscolare, o altre attività motorie leggere

### **Stanza D (ex 4)**

#### **Dimensioni mq 46.5**

Incontri, attività culturali artistiche compatibili con le attività previste nelle altre stanze. Le persone presenti contemporaneamente nell'aula non dovranno superare le 25 unità; il numero massimo delle persone presenti contemporaneamente all'interno dell'immobile non dovrà superare le 300 unità. Le aule non potranno essere utilizzate come deposito materiali. Evitare attività che creino disagi alle residenze.

### **Stanza E (ex 5)**

#### **Dimensioni mq 16**

Piccole riunioni. Le persone presenti contemporaneamente nell'aula non dovranno superare le 10 unità; il numero massimo delle persone presenti contemporaneamente all'interno dell'immobile non dovrà superare le 300 unità. Le aule non potranno essere utilizzate come deposito materiali. Evitare attività che creino disagi alle residenze.

### **Stanza F (ex 6)**

#### **Dimensioni mq 16**

Piccole riunioni. Le persone presenti contemporaneamente nell'aula non dovranno superare le 10 unità; il numero massimo delle persone presenti contemporaneamente all'interno dell'immobile non dovrà superare le 300 unità. Le aule non potranno essere utilizzate come deposito materiali. Evitare attività che creino disagi alle residenze.

### **Stanza G (ex 7)**

#### **Dimensioni mq 23.5**

Piccole riunioni. Le persone presenti contemporaneamente nell'aula non dovranno superare le 15 unità; il numero massimo delle persone presenti contemporaneamente all'interno dell'immobile non

dovrà superare le 300 unità. Le aule non potranno essere utilizzate come deposito materiali. Evitare attività che creino disagi alle residenze.

### **Stanza H (ex 8)**

#### **Dimensioni mq 62**

Incontri, attività culturali artistiche compatibili con le attività previste nelle altre stanze. Le persone presenti contemporaneamente nell'aula non dovranno superare le 25 unità; il numero massimo delle persone presenti contemporaneamente all'interno dell'immobile non dovrà superare le 300 unità. Le aule non potranno essere utilizzate come deposito materiali. Evitare attività che creino disagi alle residenze.

### **Stanza I (ex 9)**

#### **Dimensioni mq 65**

Incontri, attività culturali artistiche compatibili con le attività previste nelle altre stanze. Le persone presenti contemporaneamente nell'aula non dovranno superare le 25 unità; il numero massimo delle persone presenti contemporaneamente all'interno dell'immobile non dovrà superare le 300 unità. Le aule non potranno essere utilizzate come deposito materiali. Evitare attività che creino disagi alle residenze.

### **Stanza L (ex 10)**

#### **Dimensioni mq 65**

Incontri, attività culturali artistiche compatibili con le attività previste nelle altre stanze. Le persone presenti contemporaneamente nell'aula non dovranno superare le 25 unità; Il numero massimo delle persone presenti contemporaneamente all'interno dell'immobile non dovrà superare le 300 unità. Le aule non potranno essere utilizzate come deposito materiali. Evitare attività che creino disagi alle residenze.

### **Stanza M (ex 11)**

#### **Dimensioni mq 69**

Incontri, attività culturali artistiche compatibili con le attività previste nelle altre stanze. Le persone presenti contemporaneamente nell'aula non dovranno superare le 25 unità; il numero massimo delle persone presenti contemporaneamente all'interno dell'immobile non dovrà superare le 300 unità. Le aule non potranno essere utilizzate come deposito materiali. Evitare attività che creino disagi alle residenze.

### **Ex Segreteria**

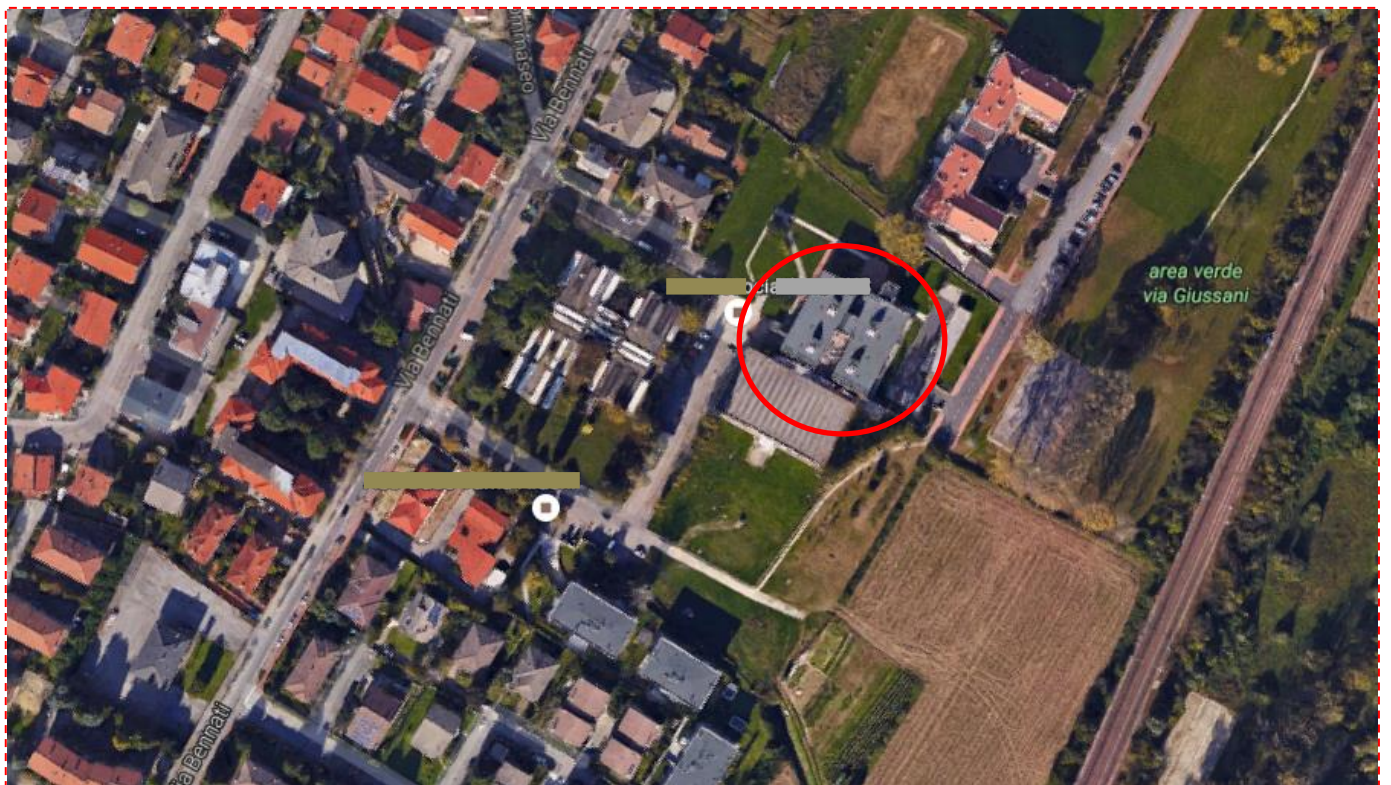
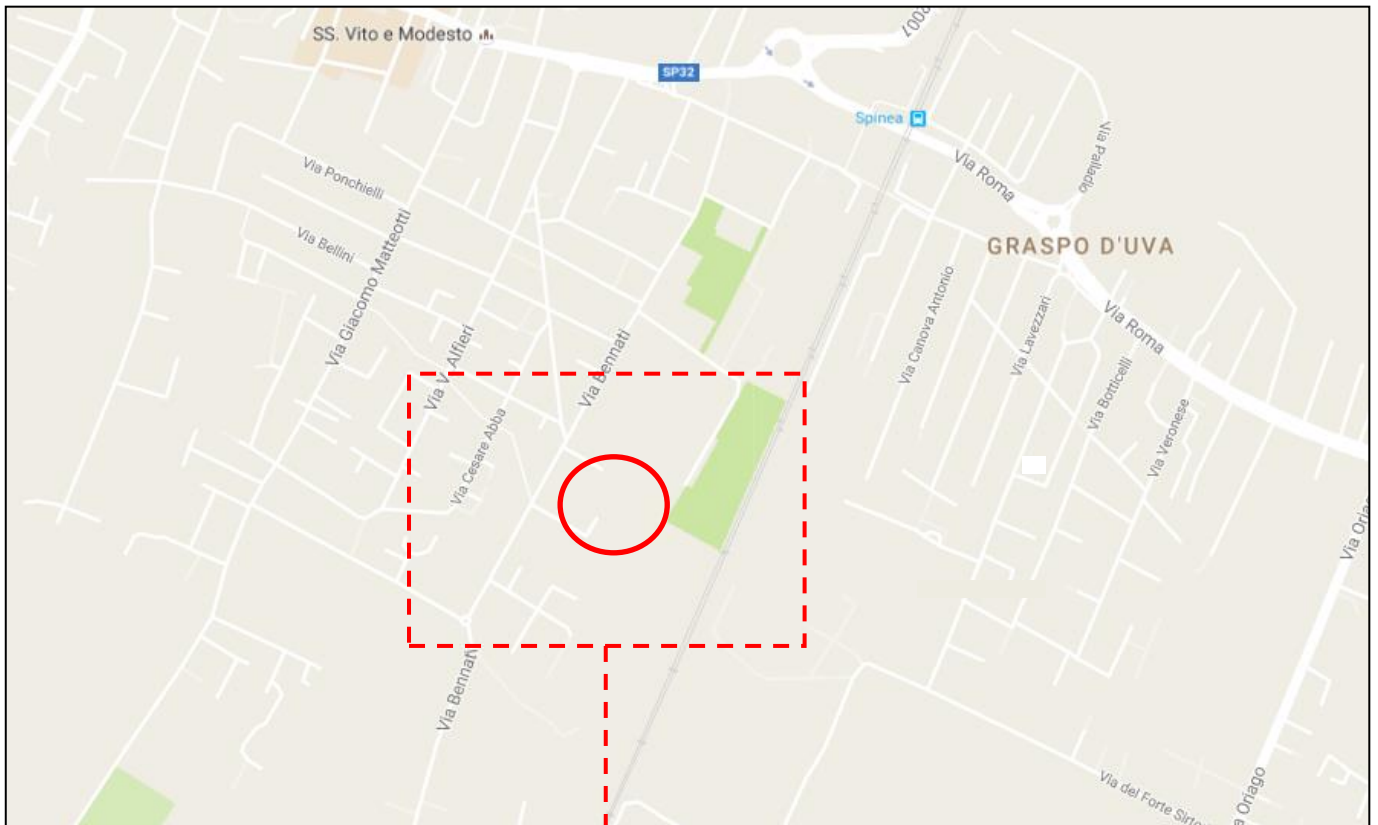
#### **Dimensioni mq 23**

Piccole riunioni. Le persone presenti contemporaneamente nell'aula non dovranno superare le 15 unità; il numero massimo delle persone presenti contemporaneamente all'interno dell'immobile non dovrà superare le 300 unità. Le aule non potranno essere utilizzate come deposito materiali. Evitare attività che creino disagi alle residenze.

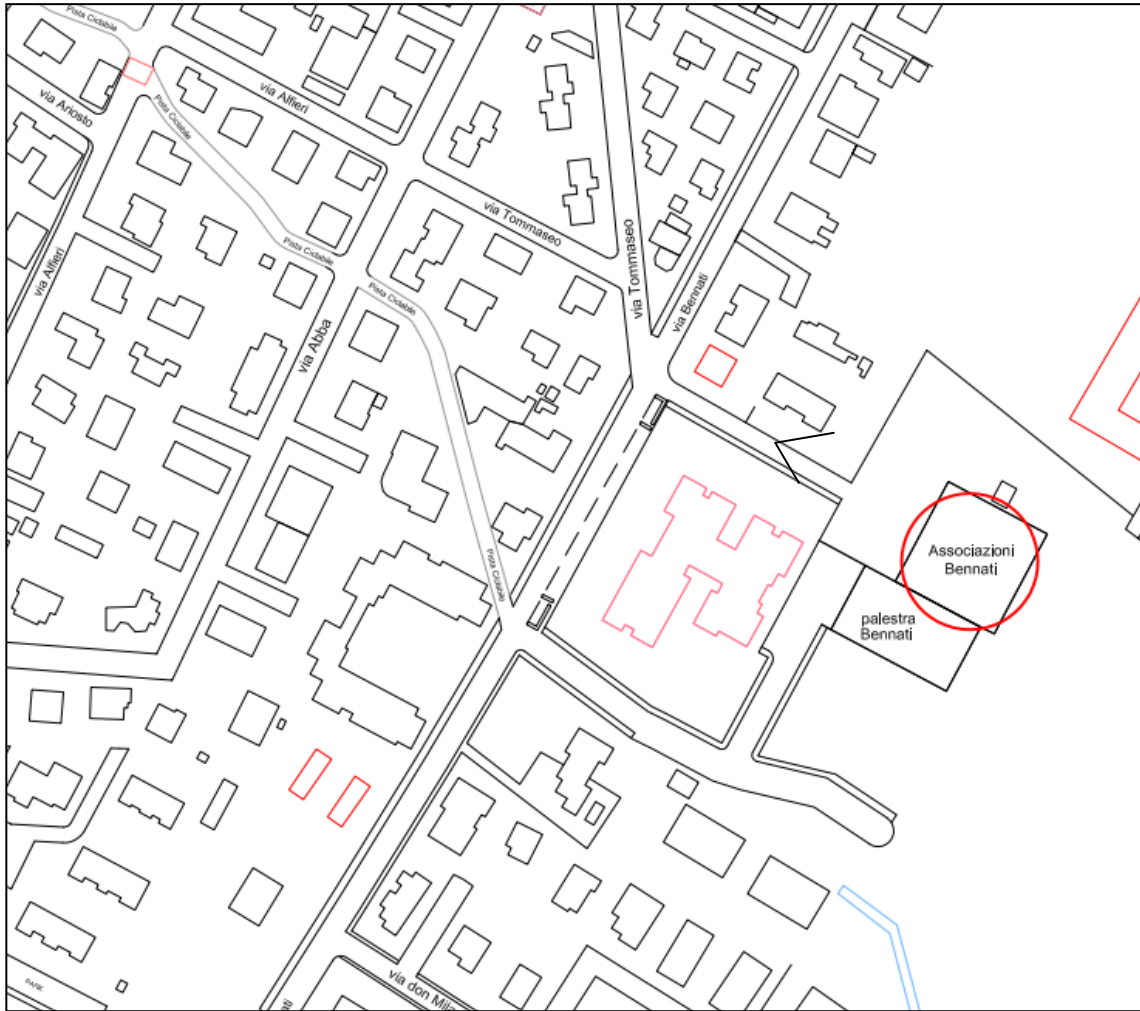
### **Magazzino**

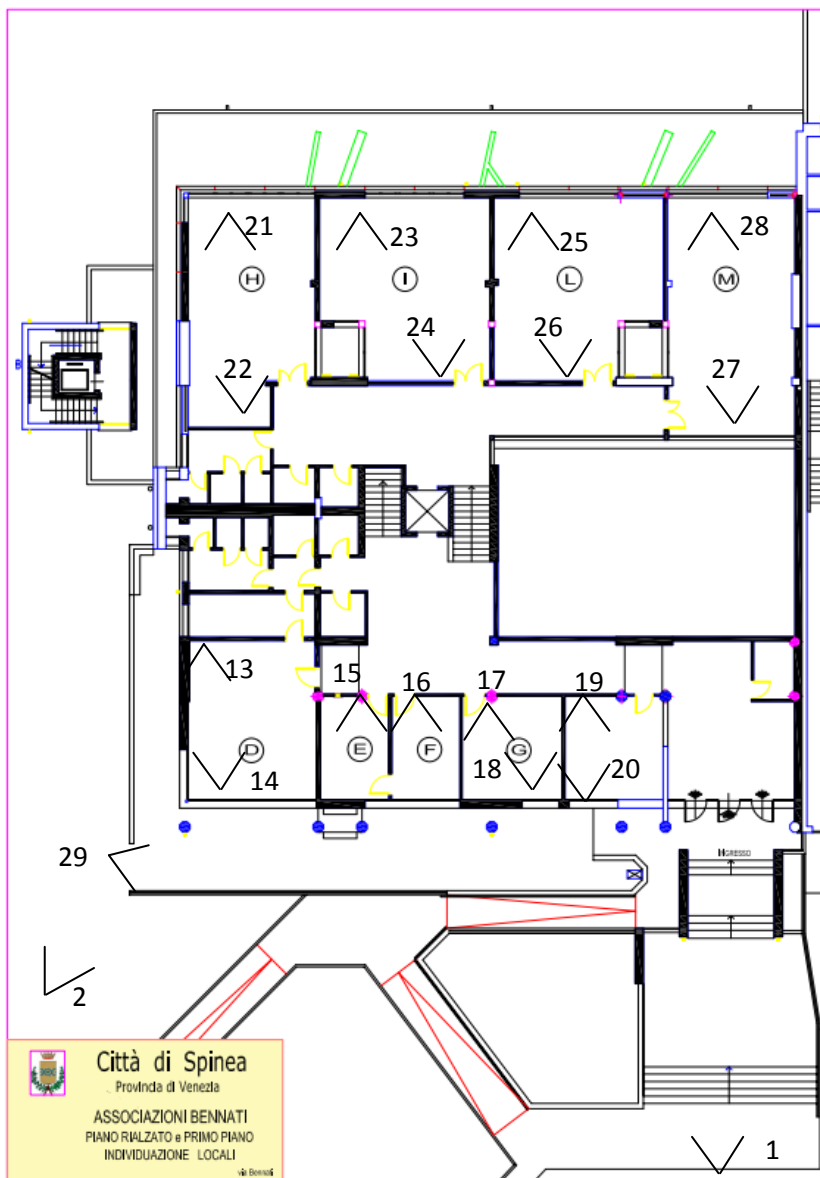
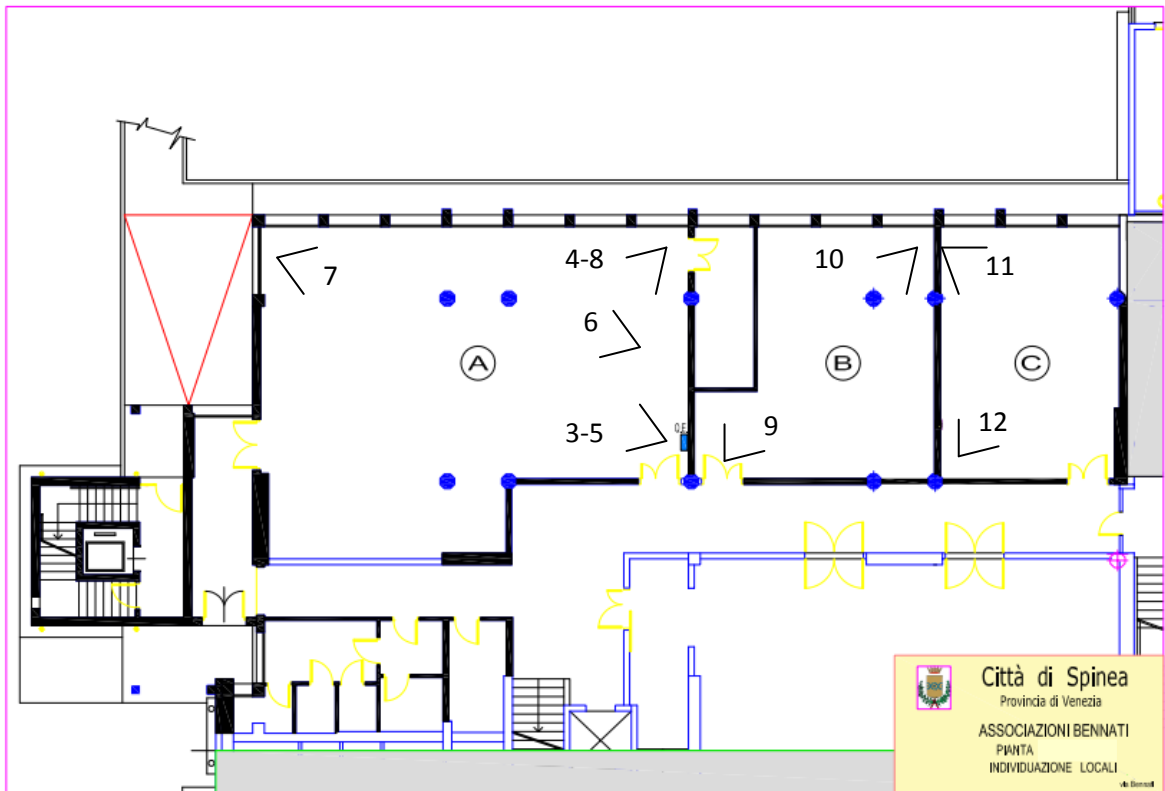
#### **Dimensioni mq 120**

Deposito / Magazzino destinato su richiesta alle Associazioni richiedenti: spazi limitati e definiti, per scaffalature e piccole armadiature, in condivisione, NO materiale infiammabile, NO materiale organico, deperibile, NO mezzi con motore a scoppio.



Localizzazione Casa delle Associazioni via Bennati







1-2- Esterno



3-4- Stanza A





5-6- Stanza A



7-8- Stanza A



9-10- Stanza B



11-12- Stanza C



13-14- Stanza D



15-16 Stanza E e stanza F



17-18 - Stanza G



19-20 - Segreteria





21-22 Stanza H



23-24 Stanza I



25-26 Stanza L



27-28 Stanza M



29-30- Ingresso ai magazzini; interno magazzini