



Città di Spinea
Assessorato alla Cultura

SPAZI CULTURALI EX CALVINO

| | |
|---|---|
| Indirizzo | Spinea, via Don Egidio Carraro 6 |
| Natura dell'immobile | Sede spazi culturali |
| Chi può chiedere l'utilizzo degli spazi comunali, termini e modalità | <p>Il Regolamento di utilizzo degli spazi comunali contiene tutte le informazioni relative ai soggetti ammessi all'utilizzo, criteri di definizione e applicazione delle tariffe, modalità di presentazione della richiesta, modalità e criteri di assegnazione, responsabilità e modalità di utilizzo, convenzioni.</p> <p>Le richieste per utilizzo stagionale devono essere presentate entro il 15 giugno di ogni anno; le richieste presentate oltre tale scadenza saranno prese in considerazione in subordine a tutte quelle pervenute entro i termini.</p> |
| Regolamento Tariffe Modulistica | <p>Per visionare il Regolamento di utilizzo degli spazi comunali, le tariffe a carico delle Associazioni, la modulistica per la richiesta, si rinvia al sito http://www.spinea.gov.it/comune/vivere/Cultura.html</p> |
| Per informazioni | <p>Per ulteriori informazioni, i recapiti telefonici dell'Ufficio cultura sono i seguenti: Tel. 041 5071198 – 150 – 164</p> |

PRESCRIZIONI

Stanza A

Dimensioni mq 10.2

Piccole riunioni. Le persone presenti contemporaneamente in ogni aula dovranno essere max 25; complessivamente nella struttura non dovranno trovarsi più di 100 persone

Stanza B

Dimensioni mq 26.8

Piccole riunioni. Attività culturali artistiche compatibili con le attività previste nelle altre stanze che non comportino utilizzo di attrezzature-materiali per la pittura. Le persone presenti contemporaneamente in ogni aula dovranno essere max 25; complessivamente nelle strutture non dovranno trovarsi più di 100 persone

Stanza H

Dimensioni mq 150

Incontri. Attività culturali artistiche compatibili con le attività previste nelle altre stanze. La capienza della sala è di 80 spettatori. Nei giorni di martedì e giovedì dalle ore 08,00 alle 20,00, la stanza è a disposizione dell'amministrazione comunale.

Stanza O

Dimensioni mq 57.5

Incontri. Attività culturali artistiche compatibili con le attività previste nelle altre stanze che non comportino utilizzo di attrezzature-materiali per la pittura. Le persone presenti contemporaneamente in ogni aula dovranno essere max 25; complessivamente nella struttura non dovranno trovarsi più di n. 100 persone

Stanza Q

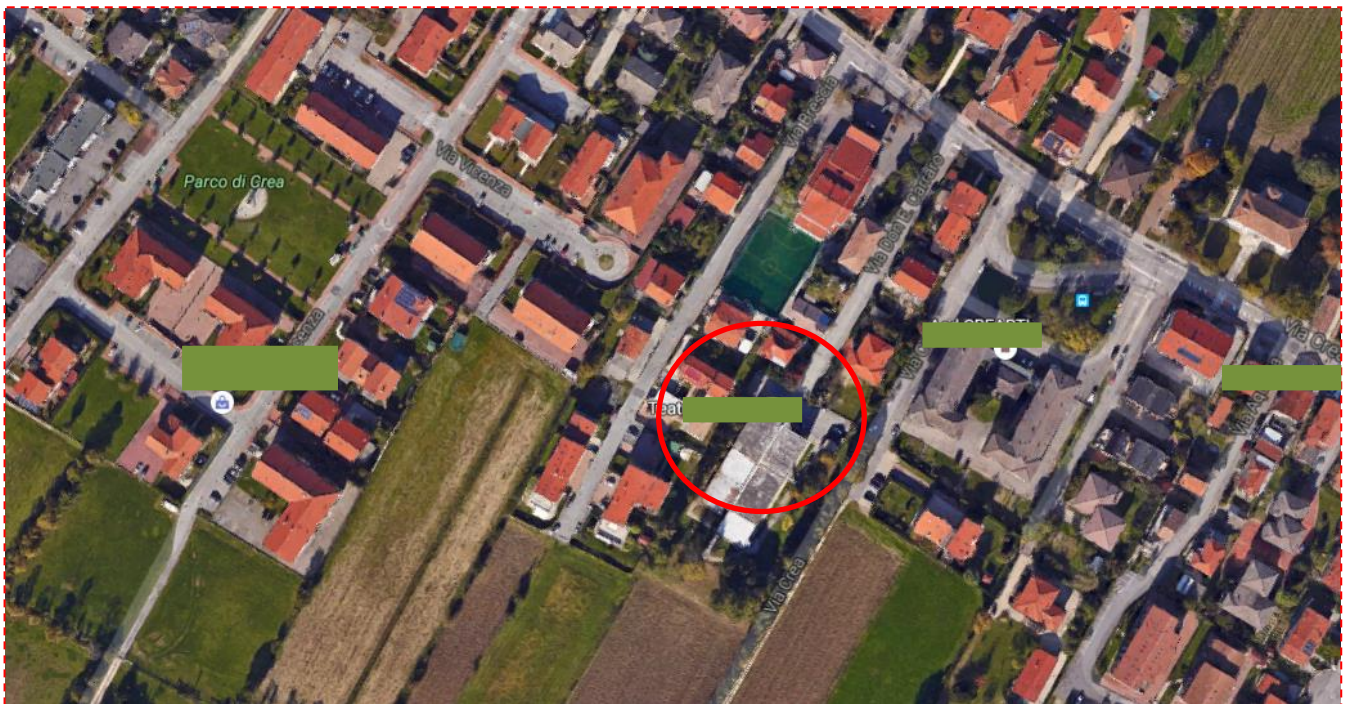
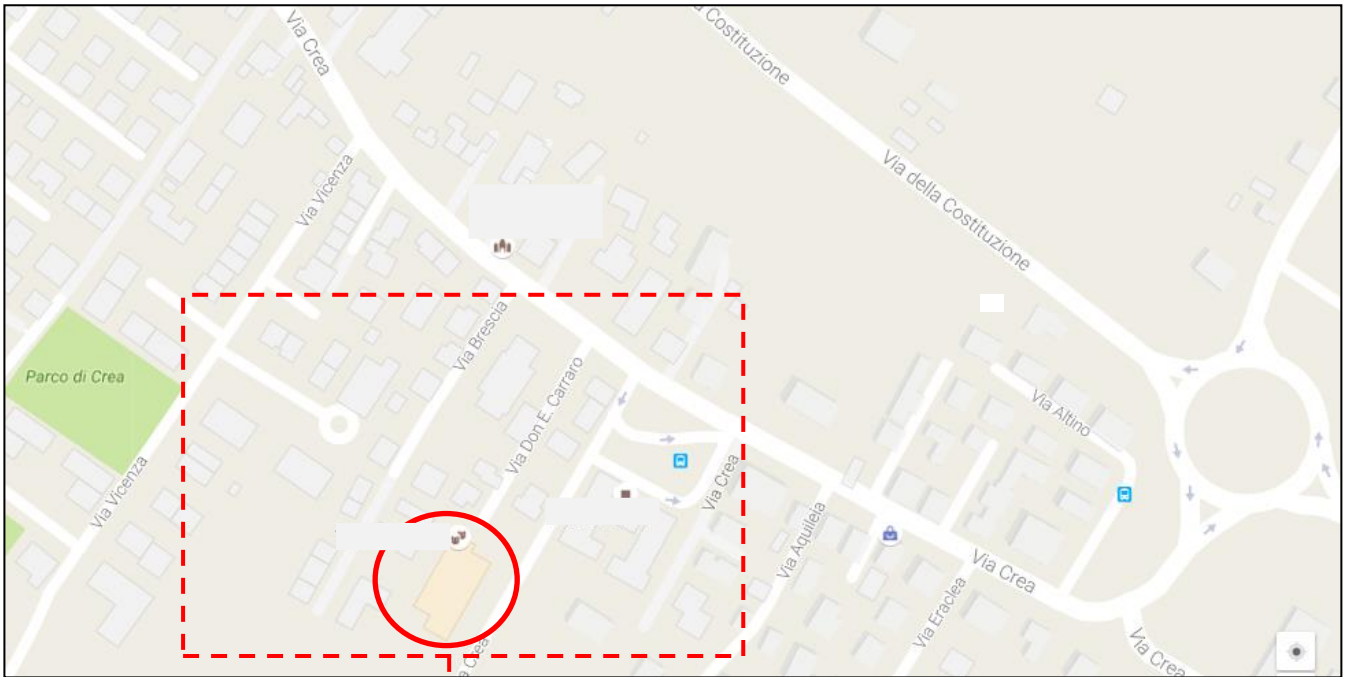
Dimensioni mq 48.5

Incontri. Attività culturali artistiche compatibili con le attività previste nelle altre stanze che non comportino utilizzo di attrezzature-materiali per la pittura. Le persone presenti contemporaneamente in ogni aula dovranno essere max 25; complessivamente nella struttura non dovranno trovarsi più di n. 100 persone

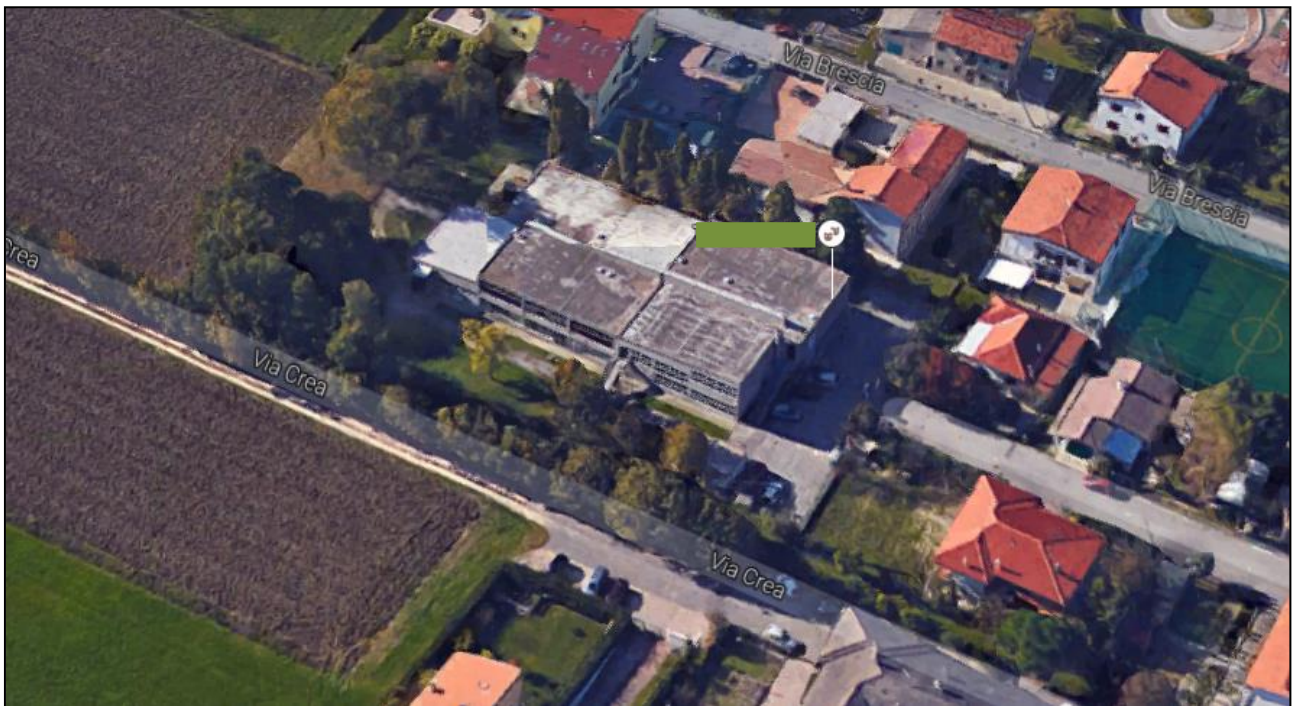
Stanza R

Dimensioni mq 48,5

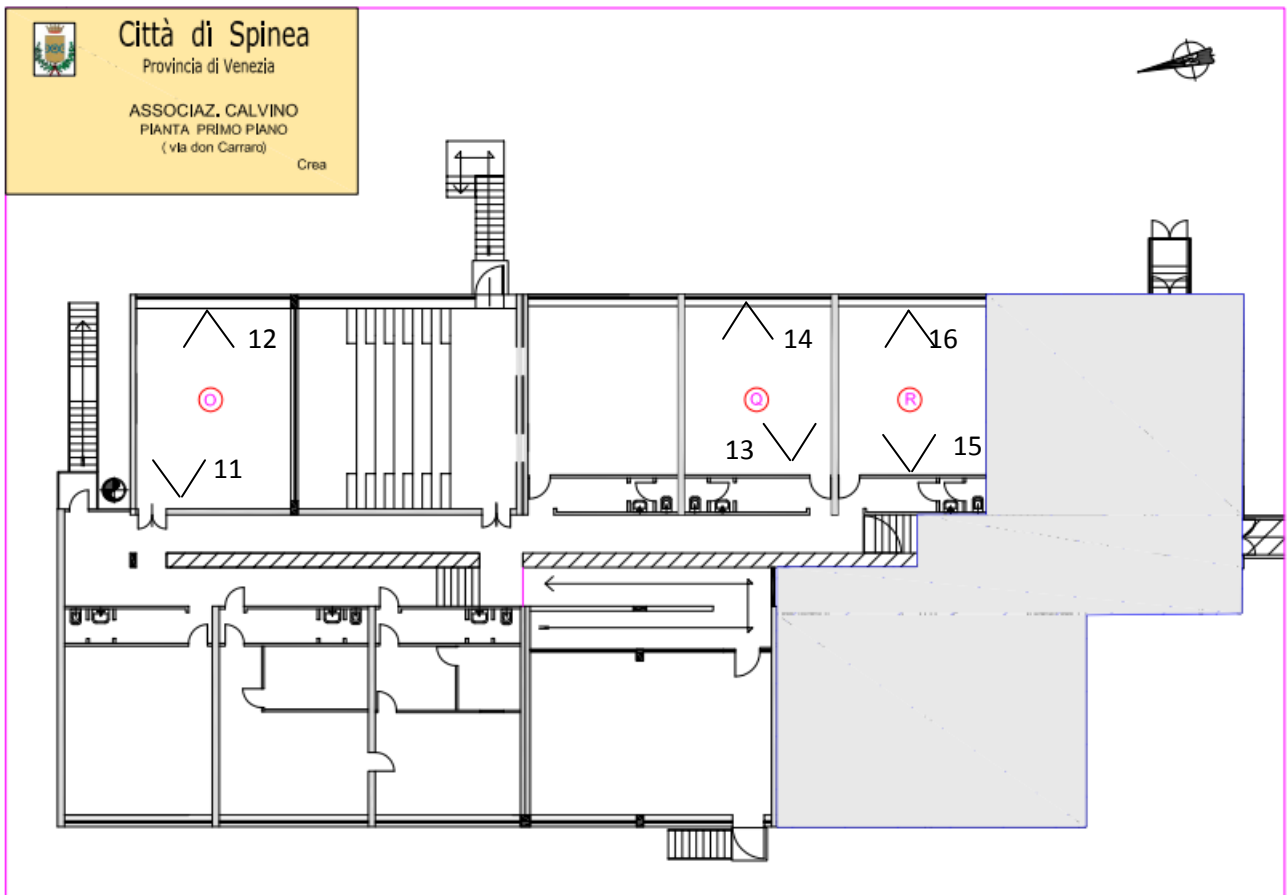
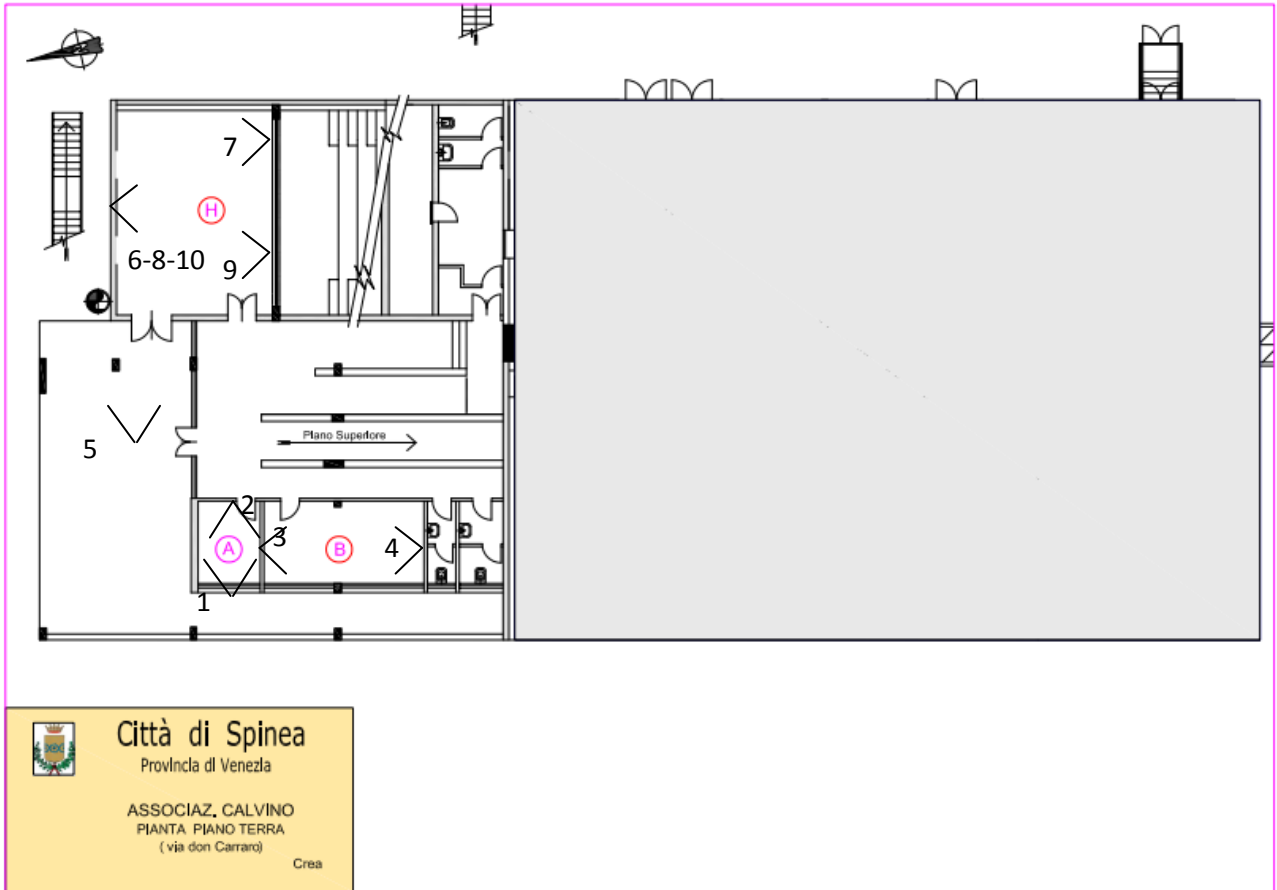
Incontri. Attività culturali artistiche compatibili con le attività previste nelle altre stanze che non comportino utilizzo di attrezzature-materiali per la pittura. Le persone presenti contemporaneamente in ogni aula dovranno essere max 25; complessivamente nella struttura non dovranno trovarsi più di n. 100 persone



Localizzazione Ex Calvinò



Vista aerea



Ex Calvinò – Pianta Piano Terra e Piano Primo



1-2-Ex Calvino Stanza A



3-4-Ex Calvino Stanza B



5-6-Ex Calvino Stanza H



7-8-Ex Calvinò Stanza H



9-10-Ex Calvino Stanza H



11-12-Ex Calvino Stanza O



13-14-Ex Calvino Stanza Q



15-16-Ex Calvino Stanza R