



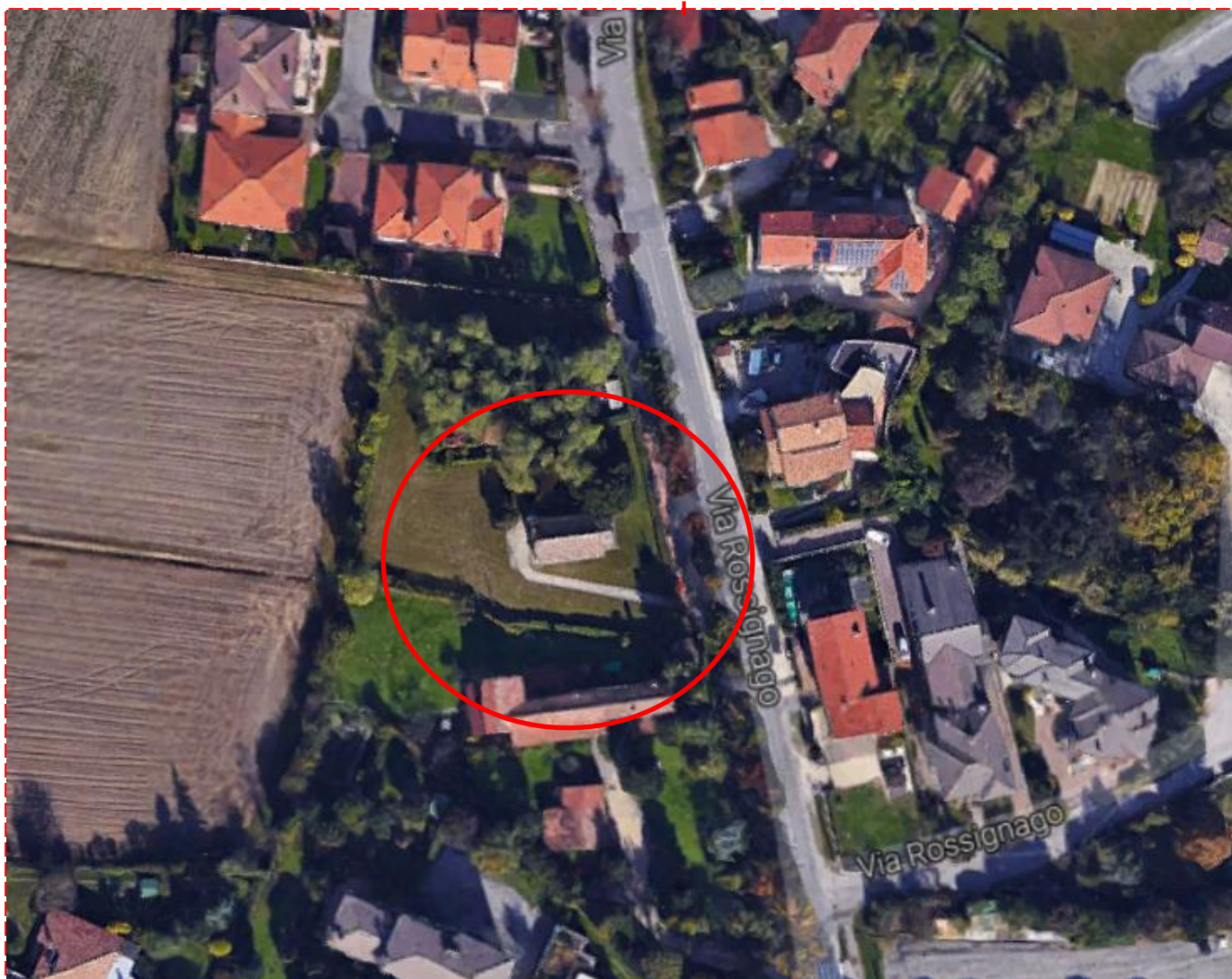
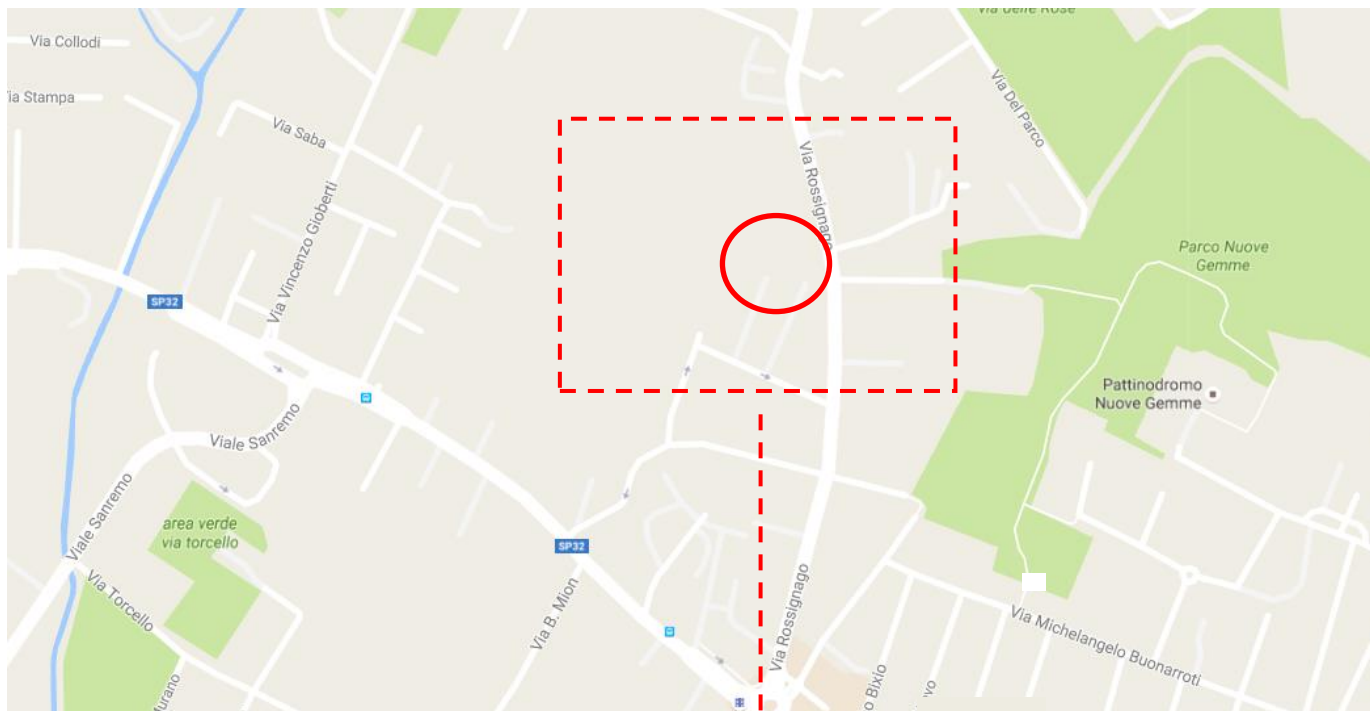
Città di Spinea
Assessorato alla Cultura

SPAZI CULTURALI ORATORIO DI SANTA MARIA ASSUNTA

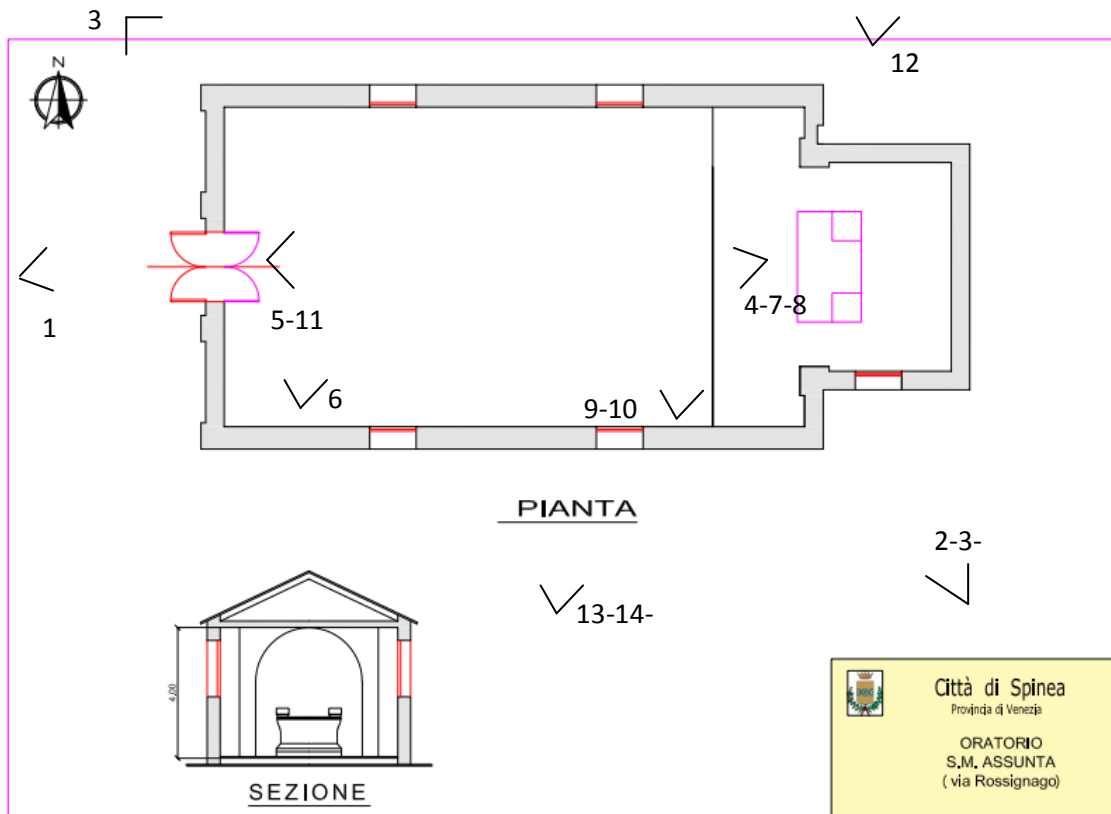
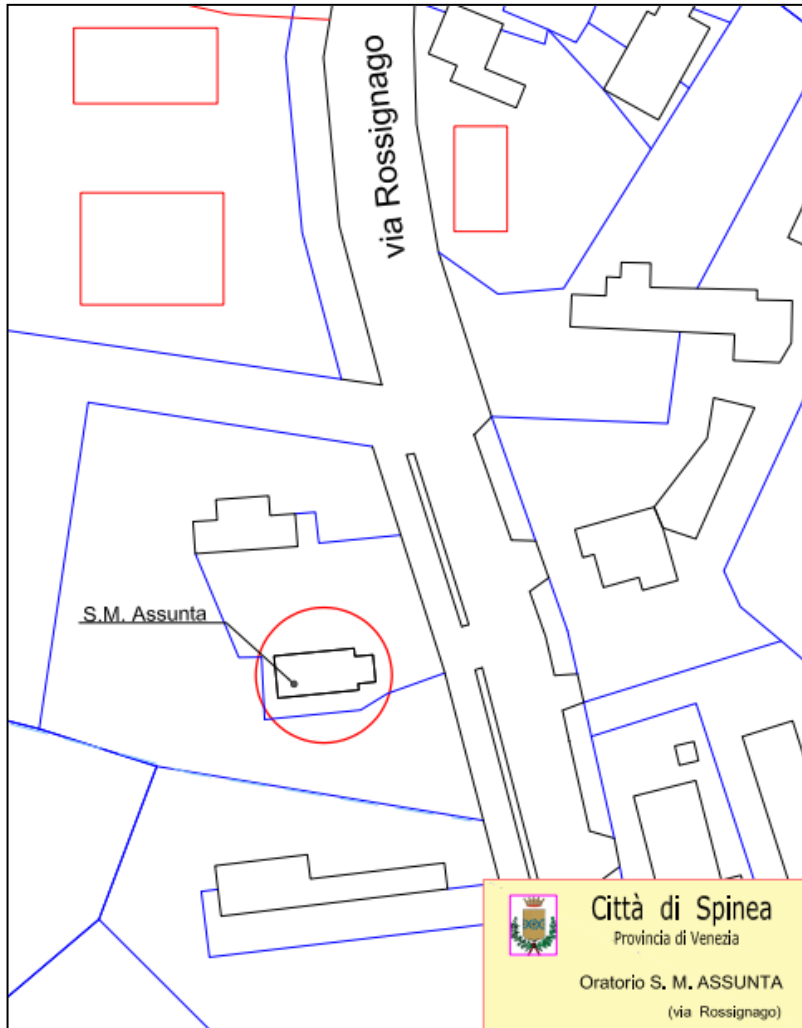
Indirizzo	Spinea, via Rossignago
Natura dell'immobile	Sede espositiva
Chi può chiedere l'utilizzo dello spazio espositivo, termini e modalità	Il Regolamento di utilizzo dello spazio espositivo contiene tutte le informazioni relative ai soggetti ammessi all'utilizzo, modalità di presentazione della richiesta, modalità e criteri di assegnazione, responsabilità e modalità dell'uso dello spazio
Regolamento Tariffe Modulistica	Per visionare il Regolamento di utilizzo dello spazio espositivo, la modulistica per la richiesta, si rinvia al sito http://www.spinea.gov.it/comune/servizi/Regolamenti
Per informazioni	Per ulteriori informazioni, i recapiti telefonici dell'Ufficio cultura sono i seguenti: Tel. 041 5071198 – 150 – 164

Sala interna dimensioni: (escluso presbiterio): profondità m 8, larghezza m. 5.50

Posti a sedere all'interno: 25 con porta chiusa, 42 con porta di accesso aperta (7 file da 6 posti, distanza tra schienali delle file min. 0,80 cm);
la disposizione delle sedie dovrà garantire passaggi liberi da ostacoli di m. 0.90 su tutti i lati e sul corridoio centrale



Localizzazione Oratorio Santa Maria Assunta





1-2- Esterno



3-4- Esterno e interno



5-6- Interno



7-8- Capriata e interno



9-10- Interno – contatore interno



11-12- Interno – Bagni esterni



13-14- Esterno – Contatore esterno