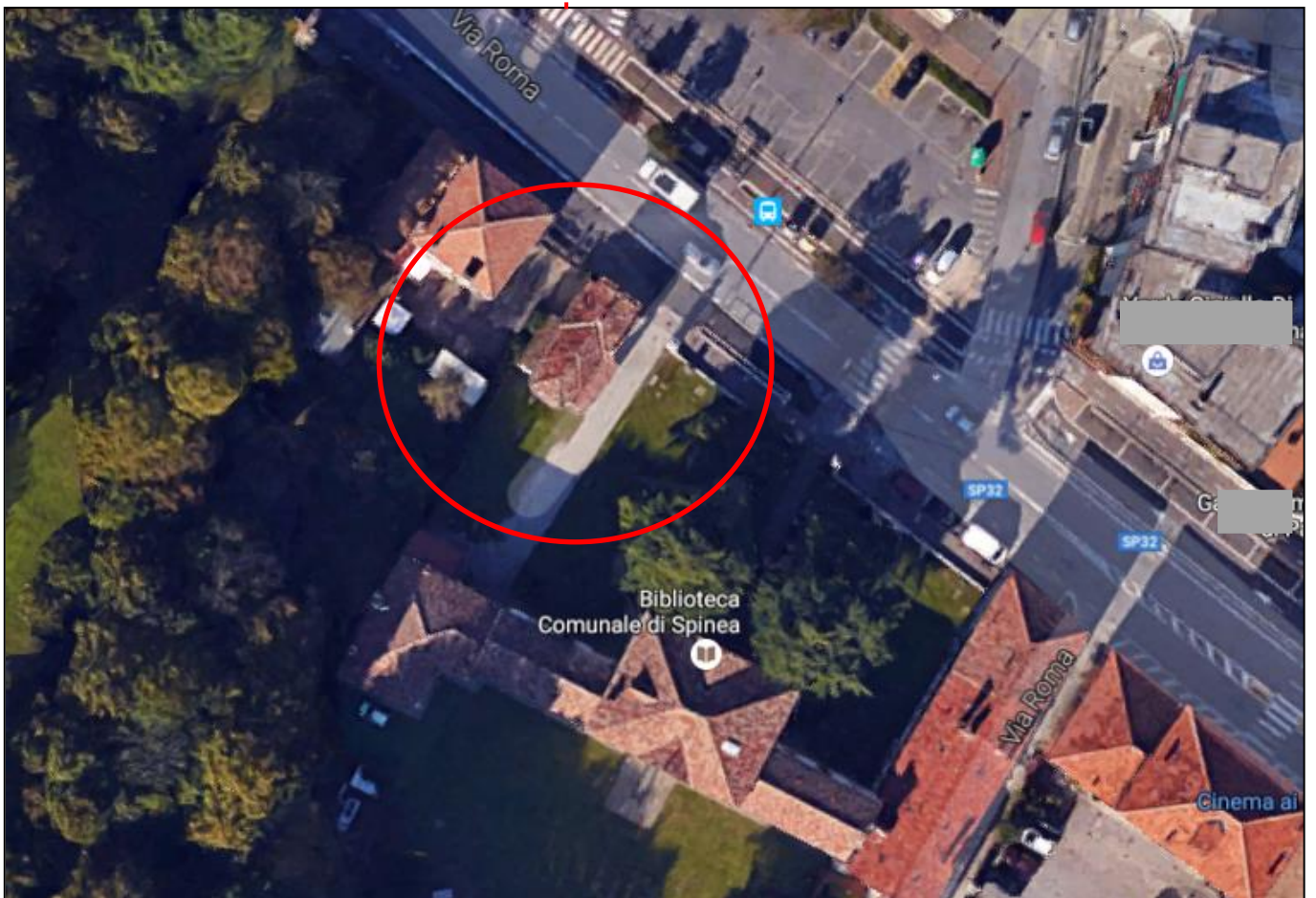
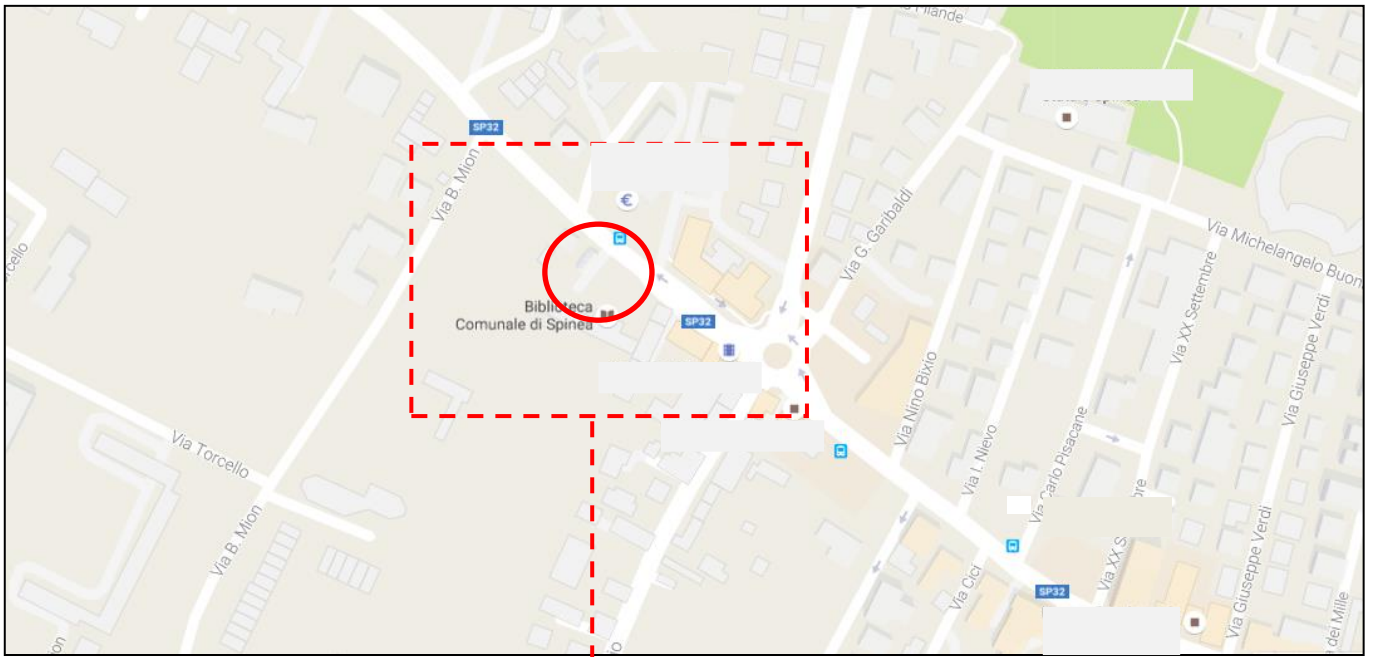




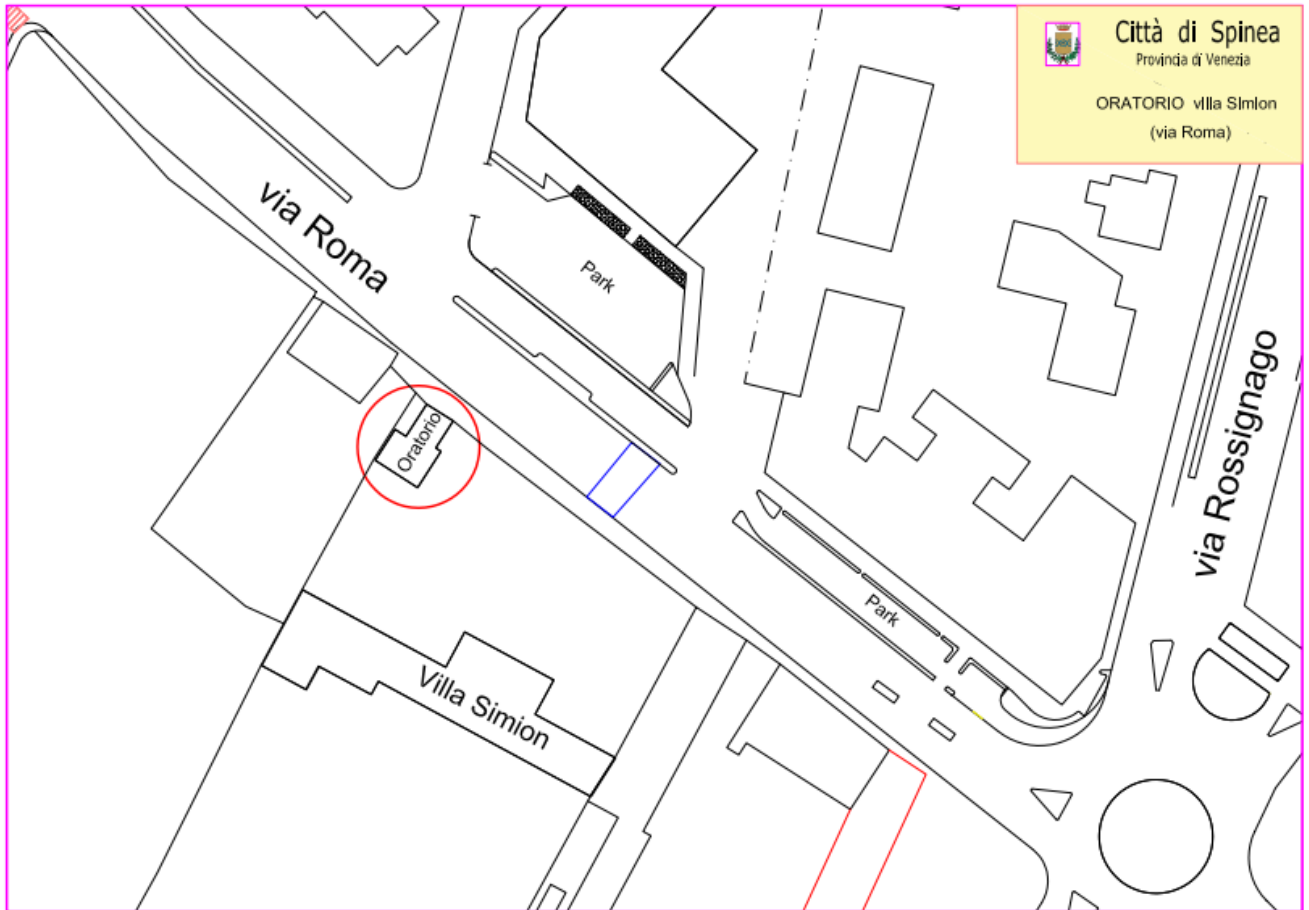
Città di Spinea
Assessorato alla Cultura

SPAZI CULTURALI ORATORIO DI VILLA SIMION

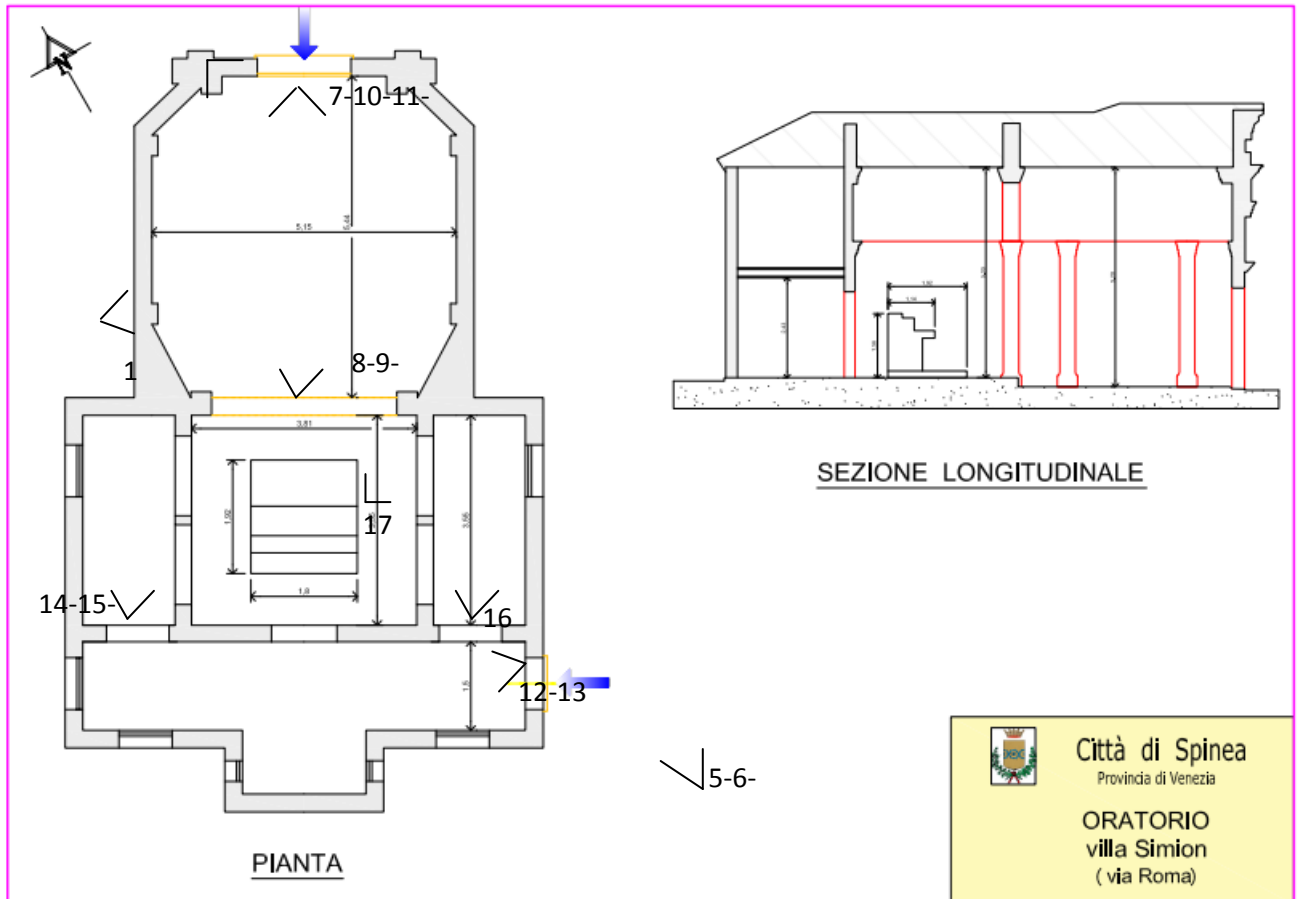
Indirizzo	Spinea, via Roma
Natura dell'immobile	Sede espositiva
Chi può chiedere l'utilizzo dello spazio espositivo, termini e modalità	Il Regolamento di utilizzo dello spazio espositivo contiene tutte le informazioni relative ai soggetti ammessi all'utilizzo, modalità di presentazione della richiesta, modalità e criteri di assegnazione, responsabilità e modalità dell'uso dello spazio
Regolamento Tariffe Modulistica	Per visionare il Regolamento di utilizzo dello spazio espositivo, la modulistica per la richiesta, si rinvia al sito http://www.spinea.gov.it/comune/servizi/Regolamenti
Per informazioni	Per ulteriori informazioni, i recapiti telefonici dell'Ufficio cultura sono i seguenti: Tel. 041 5071198 – 150 – 164



Localizzazione Oratorio Villa Simion



1-2- 3-4-





1-2- Facciata e dettaglio copertura



3-4- Esterno



5-6- Esterno



7- Interno



8-9- Interno



10-11- Interno



12-13- Interno – quadro allarme



14-15- Interno



16-17- Interno